

尺寸小巧，适用各种环境，让安全门更便捷

非接触式安全开关DSR系列



非接触式安全开关DSR系列，采用磁感应工作原理，是一种带执行元件的传感器，即便有一定安装偏移，依然可以稳定输出，广泛应用于设备门监控。

DSR系列防护等级高达IP67，本体低磨损，通过非接触式感应，不会产生粉尘碎屑，表面易于清洁，可用于洁净度要求高的应用场景。

立体安全

安全光栅

安全门开关

安全继电器

激光雷达

三维结构光

三维线激光

激光位移

光谱共焦

光电传感器

光纤传感器

接近传感器

槽型传感器



产品特点



安全等级高

双常开触点设计，安全等级可达 PLe (EN ISO 13849)



体积小巧

体积小巧紧凑，尺寸仅为40mm*26.5*13mm



非接触感应

非接触式感应，低磨损，寿命长



防护等级高

防护等级高达IP67，表面易清洁



磁感应工作原理

感应工作原理，防篡改能力更强
铰链门和推拉门均可适用



双常开触点设计

无需接外部电源，无电压触点输出

产品外观

▶ 非接触式安全门开关
DSR系列

应用图示



适用于铰链门，即使有一定的安装偏移，也可以稳定输出。



适用于推拉门，比机电式安全开关的防篡改能力强，有效降低事故风险。



非接触式感应，本体低磨损，不会产生粉尘碎屑，可用于洁净度要求高的应用场景。

技术参数

型号	DSR-R120
执行标准	EN ISO 14119、ISO 13849
开关电压	≤ 30 VDC
开关电流	≤ 100mA
安全触点开关距离	接通距离 (OFF → ON): ≤ 9mm 断开距离 (ON → OFF): ≥ 20mm
触点数量	2NO(门处于打开状态)
外形尺寸	40mm × 26.5mm × 13mm
材质	PC+10% 玻纤
安全等级	ISO 13849 PLe
外壳防护等级	IP67
连接方式	导线引出型，线缆长度 3m
工作环境温度	-30°C ~ 60°C
储存环境温度	-30°C ~ 60°C
抗振动	10~55Hz, 1mm (EN 60947-5-3)
抗冲击能力	30g, 11ms (EN 60947-5-3)
环境温度	85%RH 以下
重量	开关: 约 120g; 执行器: 约 16g

立体安全

安全光栅

安全门开关

安全继电器

激光雷达

三维结构光

三维线激光

激光位移

光谱共焦

光电传感器

光纤传感器

接近传感器

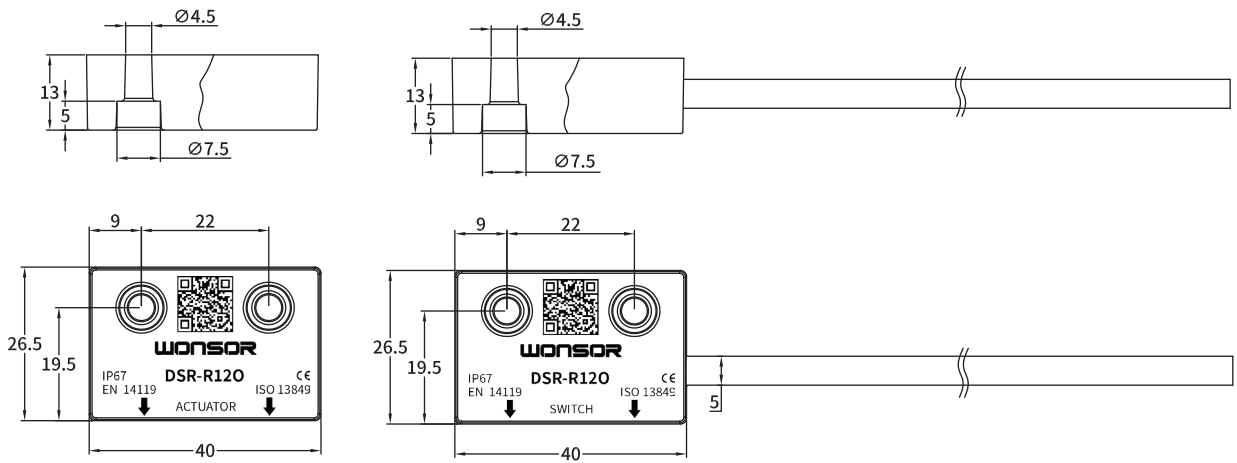
槽型传感器

订购信息

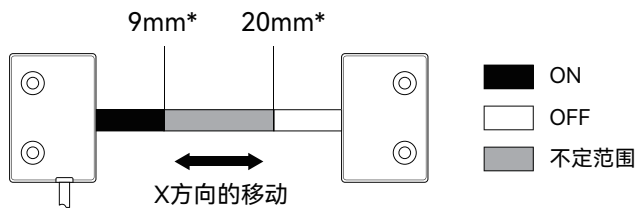
	触点类型	型号	订货号
非接触式安全开关	2NO (门处于打开状态)	DSR-R120	692500004

尺寸规格 (单位mm)

DSR-R120

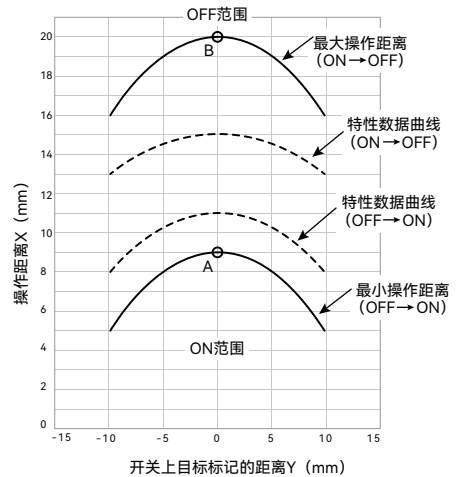
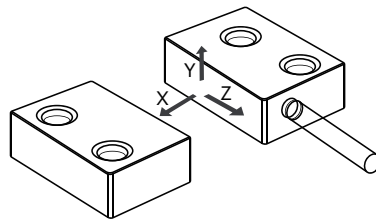
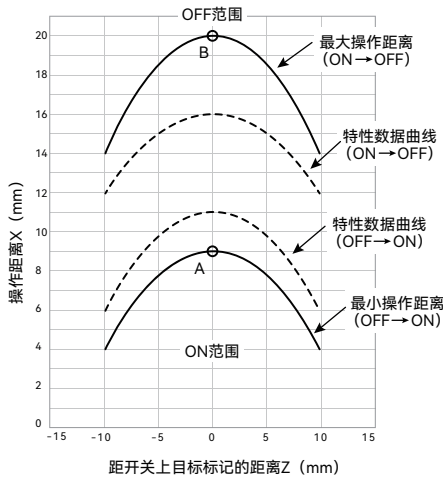


特性数据曲线

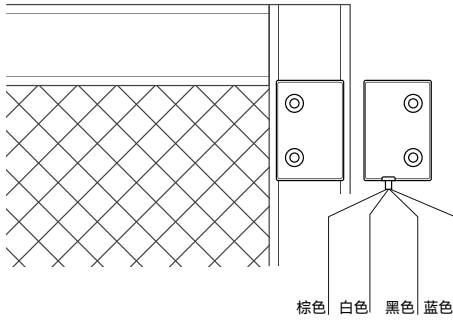


- *1: 操作距离是开关和执行器感应面之间的距离。
- *2: 点A、B仅显示额定值/性能中操作特性的数值。(Z=0 时的操作保证值)
图中实线仅为显示通过点A、B时的假设操作距离值, 非操作保证值。
- *3: 图中虚线为环境温度为25°C时的参考值, 非操作保证值。
- *4: 操作距离可能受到周围的金属、电磁制动器和温度的影响。

*开关感应器和执行器目标标记在同一轴上且感应面重叠时



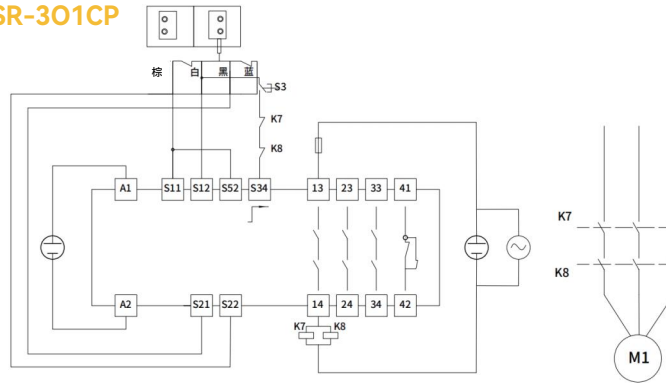
引线定义



输出(门处于打开状态)			
OUT1 常开(NO)触点		OUT2 常开(NO)触点	
棕色	白色	黑色	蓝色
棕色 ———— 白色		黑色 ———— 蓝色	

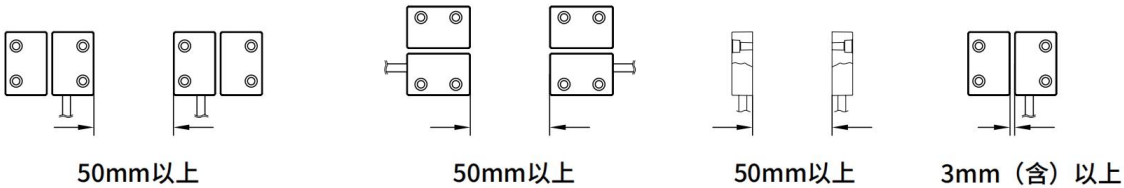
应用示例

搭配湾测技术安全继电器SR-301CP

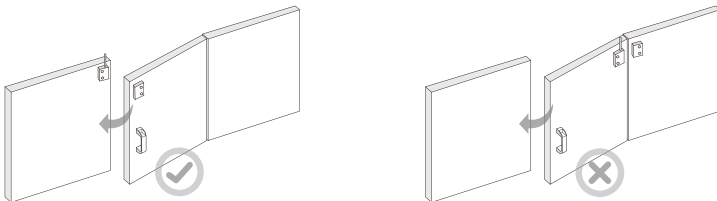


安装注意事项

- 不要将安全开关作为机械止动块。
- 请确保机器设备会在安全门打开时停止运转。
- 尽量避免将开关安装在铁性材料的表面(含铁材料表面可能会影响开关的感应距离,通常减小感应距离)。
- 两个产品相邻安装时,两个产品的最小距离为50mm;产品开关与执行器之间的最小安装距离为3mm。

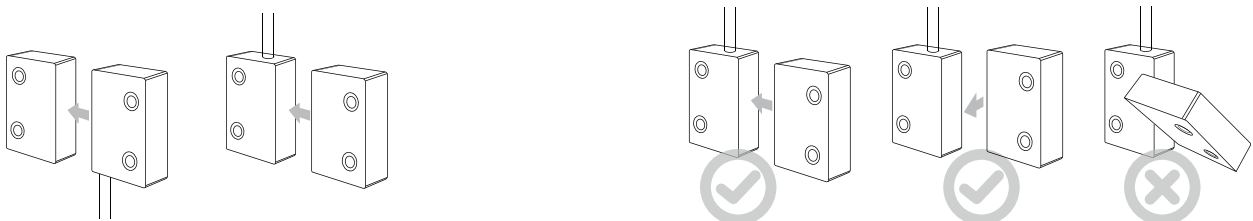


- 以适当的距离安装执行器和开关,以便不会有接触危险的机会。



- 开关和执行器安装说明

- 开关和执行器操作说明



立体安全

安全光栅

安全门开关

安全继电器

激光雷达

三维结构光

三维线激光

激光位移

光谱共焦

光电传感器

光纤传感器

接近传感器

槽型传感器